



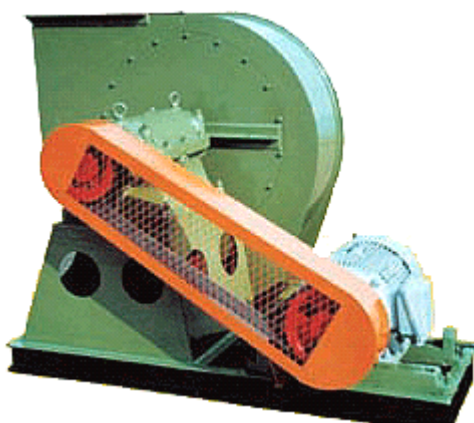
MQS5-54 物料输送风机样本

物料输送风机

WU LIAO SHU SONG FENG JI

MQS 5-54

使用说明书





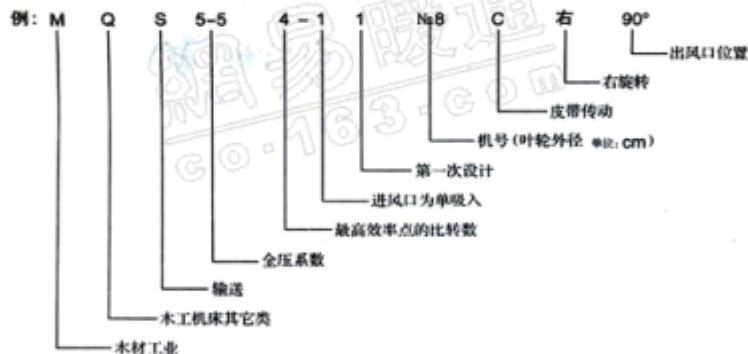
用 途

MQS5—54 型散碎物料输送风机，主要用于木材加工企业如：人造板厂、制材厂、家具厂及其它性质类似单位，它可以凭借风力，把木质或竹质等散碎物料从甲地送至乙地。

该风机引用了国外先进技术，其最大等点是大木片和较大木块等物料通过风机时畅通无阻，克服了在相同场合使用其它风机时的卡、堵故障。它结构合理而坚固，运行可靠而稳定、效率高、工况适应性强、噪音低、检修方便，是木材、竹器、家具、胶合板厂、压缩板厂等单位不可缺少的专用设备。

风 机 的 型 式

该风机从№5~8 全部为“C”式传动。根据用户需要可制成左旋转或右旋转两种型式。从传动部位正视叶轮，如叶轮顺时针旋转称右旋转，以“右”表示，反之称左旋转风机，以“左”表示。风机出风口位置以机壳的出风口角度表示，“左”“右”均可制成 0°、90°、180° 三种角度。以下为本风机型号及规格表示的型式。



风 机 的 安 装 与 使 用

1. 根据气力输送管道位置，按规定的附图（附后）尺寸打好基础。
2. 安装前应进行全面检查各组成部分的联接紧密程度，传动系统转动是否灵活等，发现问题应及时调整和修理。
3. 安装时注意机壳、叶轮内，不许有杂物。安装时出风管道的重量不得加在风机上，联接时自然吻合，不得强行联接。
4. 安装时手动盘车，检查是否过紧或碰撞现象，发现问题必须立即解决，不得带病运行。



5. 风机试运转时，风机必须在所设计的管网中运行，管网中应有调节阀门，风机启动时应将阀门关小（但不能完全闭死），当运行正常时，可逐渐开大阀门，转入正常工作状态。

6. 不得将风机不能承受的物料如：超大、超硬、能缠绕等物质及铁器送入风机。

7. 不能让易燃、易爆、易挥发性气体及油类进入风机

8. 密切注意风机声响，特别是在输入物料时，不能太多、太满造成电机超载或风机超载，有不正常声响应立即停机断电。

9. 性能表所列参数系风机在标准状况下的性能，所谓标准状况即：

$$t=20^{\circ}\text{C} \quad X=50\% \quad P=101325\text{Pa} \quad \rho=1.2\text{kg}/\text{m}^3$$

当风机在非标准状况下工作时，其性能按下式换算：

$$Q = Q_0 \times \frac{n}{n_0} \quad P = P_0 \times \frac{n_3}{n_0^2} \times \frac{\rho}{\rho_0} \quad N = N_0 \times \frac{n_3}{n_0^3} \times \frac{\rho}{\rho_0}$$

式中： Q_0 、 P_0 、 N_0 、 n_0 、 ρ_0 指标准状况下的风量、风压、功率、转速和空气密度。

Q 、 P 、 N 、 n 、 ρ 使用工况下的的风量、风压、功率、转速和空气密度。

风机出厂时，各种参数，如风压、风量与所标数据不超 $\pm 8\%$ 。

风 机 的 维 护

1. 定期清除风机内部杂质，防止锈蚀和振动。
2. 每个月应给轴承注入 2 号钙钠基润滑脂或二硫化钼润滑脂。
3. 轴承温度不得超过 70°C 。
4. 风机在启动或工作中如发现异常，应立即停机检修。

MQS 5-54 物料输送风机性能表

机 号	转 速 r/min	序 号	全 压 Pa	流 量 m³/h	电 机		三 角 带	
					型 号	功率 kW	型 号	根 数
5	2800	1	3875	3109	Y160M1-2	11	B	3
		2	3767	4741				
		3	3610	6368				
		4	3473	7995	Y160M2-2	15	B	4
		5	3226	9622				
		6	3156	11249	Y160L-2	18.5	B	4
		7	2940	12881				
		8	2715	14508				
	2650	1	3469	2942	Y132S-2	7.5	B	2
		2	3375	4487	Y160M1-2	11	B	3
		3	3237	6027				
		4	3110	7567				
		5	2982	9107	Y160M2-2	15	B	4
		6	2825	10646				
		7	2649	12191				
		8	2443	13731				
	2500	1	3090	2776	Y132S2-2	7.5	B	3
		2	3002	4233				
		3	2884	5686				
		4	2766	7138	Y160M1-2	11	B	3
		5	2659	8591				
		6	2521	10014				
		7	2354	11501	Y160M2-2	15	B	4
		8	2168	12954				
	2370	1	2776	2631	Y132S1-2	5.5	B	2
		2	2698	4013	Y132S2-2	7.5	B	2
		3	2590	5390				
		4	2482	6767				
		5	2384	8144	Y160M1-2	11	B	3
		6	2266	9522				
		7	2109	10903				
		8	1952	12280				
6	2650	1	4993	5085	Y160L-2	18.5	B	4
		2	4856	7754				
		3	4650	10414				
		4	4473	13075	Y200L2-2	37	C	5
		5	4738	15737				
		6	4080	18397				
		7	3806	21066				
		8	3512	23727				

MQS 5-54 物料输送风机性能表

机 号	转 速 r/min	序 号	全 压 Pa	流 量 m³/h	电 机		三 角 带	
					型 号	功 率 kW	型 号	根 数
6	2500	1	4444	4797	Y160L—2	18.5	B	4
		2	4326	7315				
		3	4140	9825	Y200L1—2	30	C	4
		4	3983	12335				
		5	3826	14846				
		6	3630	17356				
		7	3384	19874				
		8	3129	22384				
	2380	1	4032	4567	Y160M2—2	15	B	4
		2	3924	6964				
		3	3757	9353	Y180M2—2	22	B	5
		4	3610	11743				
		5	3463	14133	Y200L1— 2	30	C	4
		6	3286	16523				
		7	3071	18920				
		8	2835	21310				
	2240	1	3571	4298	Y160M1—2	11	B	3
		2	3473	6554				
		3	3326	8803	Y160L—2	18.5	B	4
		4	3198	11052				
		5	3071	13302	Y180M—2	22	B	5
		6	2914	15551				
		7	2717	17807				
		8	2511	20056				
	2116	1	3188	4060	Y160M1—2	11	B	3
		2	3100	6191				
		3	2972	8316	Y160M2—2	15	B	4
		4	2855	10440				
		5	2737	12566	Y160L—2	18.5	B	4
		6	2600	14690				
		7	2423	16821				
		8	2237	18946				
8	2000	1	5052	9096	Y200L—4	30	C	4
		2	4925	13871				
		3	4719	18631	Y225S—4	45	C	5
		4	4532	23391				
		5	4346	28152	Y250M—4	55	D	4
		6	4130	32912				
		7	3855	37687	Y280S—4	75	D	5
		8	3551	42447				

MQS 5-54 物料输送风机性能表

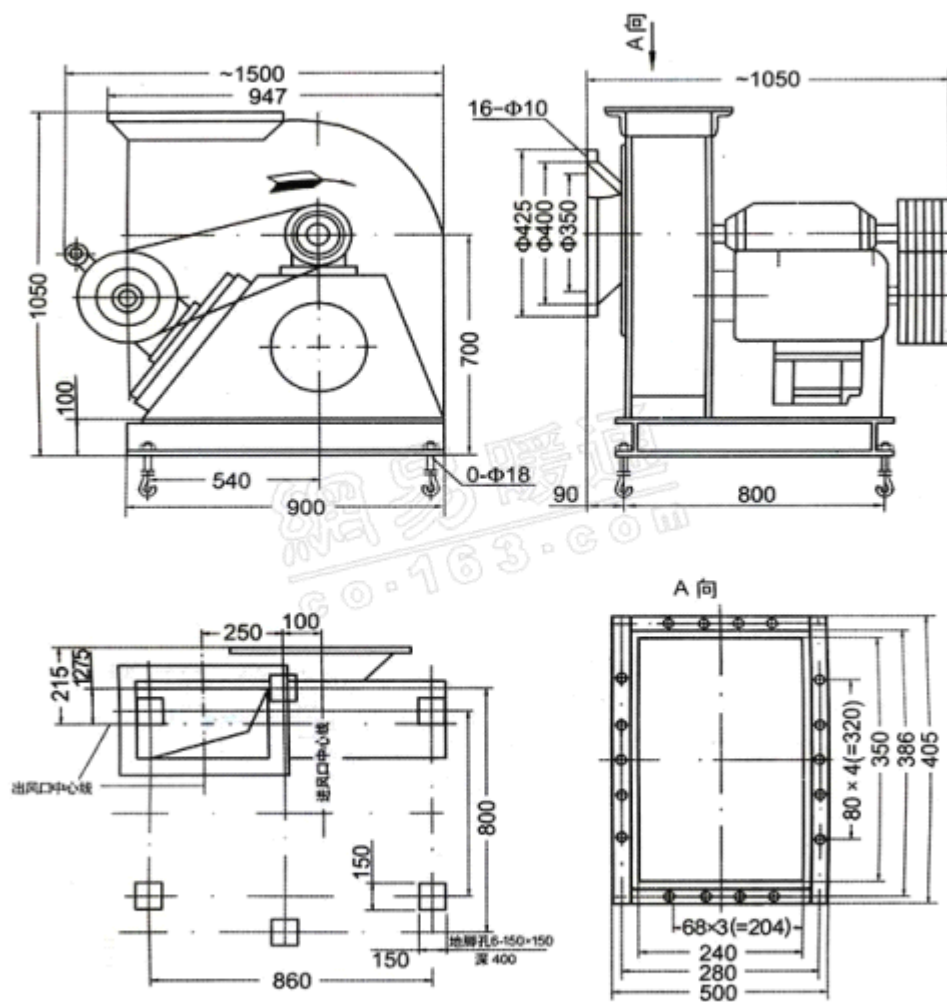
机 号	转 速 r/min	序 号	全 压 Pa	流 量 m³/h	电 机		三 角 带	
					型 号	功率 kW	型 号	根 数
8	1880	1	4464	8550	Y200L-4	30	C	4
		2	4356	13039				
		3	4169	17513	Y255M-4	45	C	5
		4	4002	21988				
		5	3836	26463	Y250M-4	55	D	4
		6	3649	30987				
		7	3404	35426				
		8	3139	39900				
	1780	1	4002	8095	Y200L-4	30	C	4
		2	3904	12345				
		3	3738	16582	Y255M-4	45	C	5
		4	3590	20818				
		5	3441	25055				
		6	3267	29292				
		7	3051	33541				
		8	2815	37778				
	1680	1	3571	7646	Y180M-4	18.5	B	4
		2	3473	11652	Y200L-4	30	C	4
		3	3326	15650				
		4	3198	19648	Y255M-4	45	C	5
		5	3071	23648				
		6	2914	27646				
		7	2717	31657				
		8	2502	35655				
	1500	1	2845	6822	Y180M-4	18.5	B	4
		2	2766	10403				
		3	2659	13971	Y200L-4	30	C	4
		4	2251	17544				
		5	2443	21114				
		6	2325	24684				
		7	2168	28652				
		8	2001	31835				
	1410	1	2511	6413	Y160M-4	11	B	3
		2	2453	9779	Y160L-4	15	B	4
		3	2345	13135				
		4	2256	16491	Y180L-4	22	B	5
		5	2158	19847				
		6	2845	23203				
		7	1913	26569				
		8	1766	29925				



MQS 5-54 物料输送风机性能表

机 号	转 速 r/min	序 号	全 压 Pa	流 量 m ³ /h	电 机		三 角 带	
					型 号	功率 kW	型 号	根 数
10	1570	1	46655	18635	Y225M—4	45	C	5
		2	45501	21980	Y250S—4	55	D	4
		3	44443	27050				
		4	43289	32450	Y280S—4	75	D	4
		5	42038	37700				
		6	40595	42200				
		7	40306	48515				
	1470	1	40595	17390	Y225S—4	37	C	5
		2	39922	20615	Y225M—4	45	C	5
		3	39056	25460				
		4	37998	30570	Y250M—4	55	D	4
		5	36843	35250				
		6	35787	39405	Y280S—4	75	D	5
		7	35400	45300				
		8	33957	50875				
		9	31744	54980				
	1400	1	36747	16570	Y225S—4	37	C	5
		2	36459	19585	Y225M—4	45	C	5
		3	36074	19690				
		4	35497	24040	Y250M—4	55	D	4
		5	34535	28935				
		6	33284	33650	Y280S—4	75	D	5
		7	32130	37850				
		8	31841	43320				
		9	30591	48475				
	1250	1	29244	15000	Y180L—4	22	B	5
		2	28762	17460	Y200L—4	30	C	4
		3	27897	21640				
		4	27224	25800	Y225S—4	37	C	5
		5	26743	30000				
		6	25588	33725	Y225M—4	45	C	5
		7	25396	38670				
		8	24145	43385				
		9	23087	40840				
	1150	1	24915	13655	Y180M—4	18.5	B	4
		2	24434	16190	Y180L—4	22	B	5
		3	23953	19820				
		4	23183	23765	Y200L—4	30	C	4
		5	22510	27610				
		6	21834	30965	Y225S—4	37	C	5
		7	21645	35560				
		8	20682	39735				
		9	19336	43120				

MQS5-54 № 5C 安 装 尺 寸 图

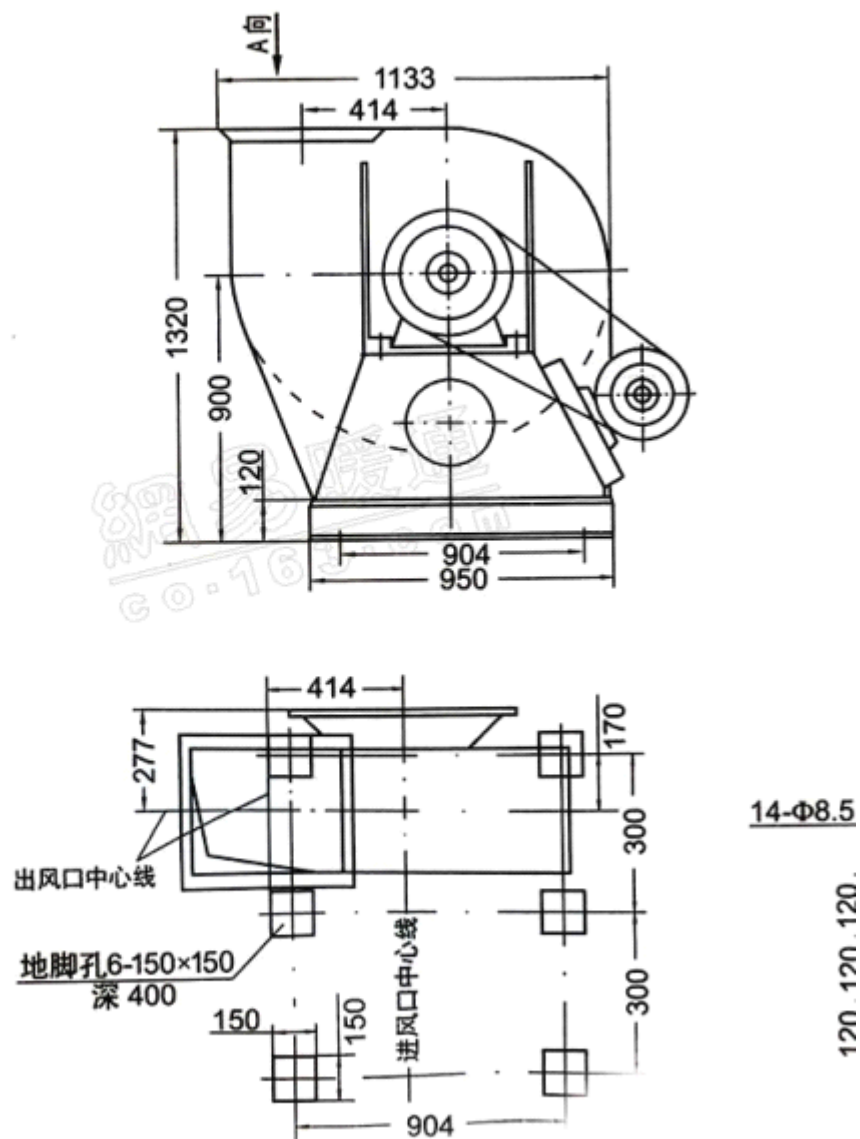


说 明:

1. 基础承重 $W=700\text{kg}$
2. 本图为右旋式, 左旋式反之

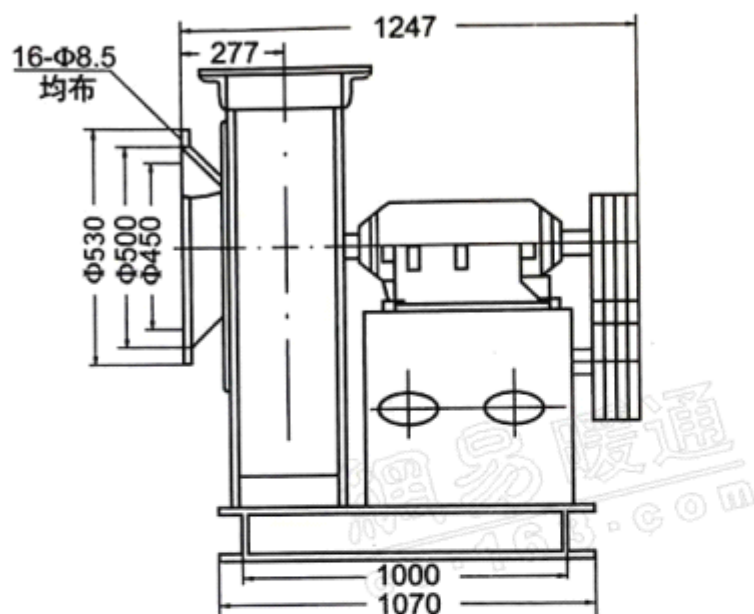


MQS5-54 № 6 C

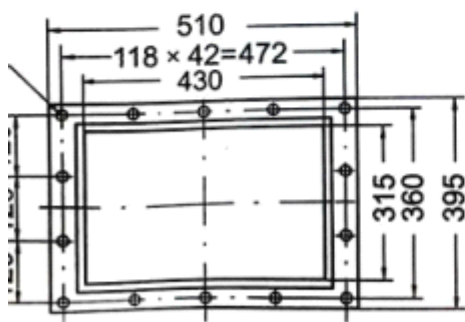




安 装 尺 寸 图



A向放大

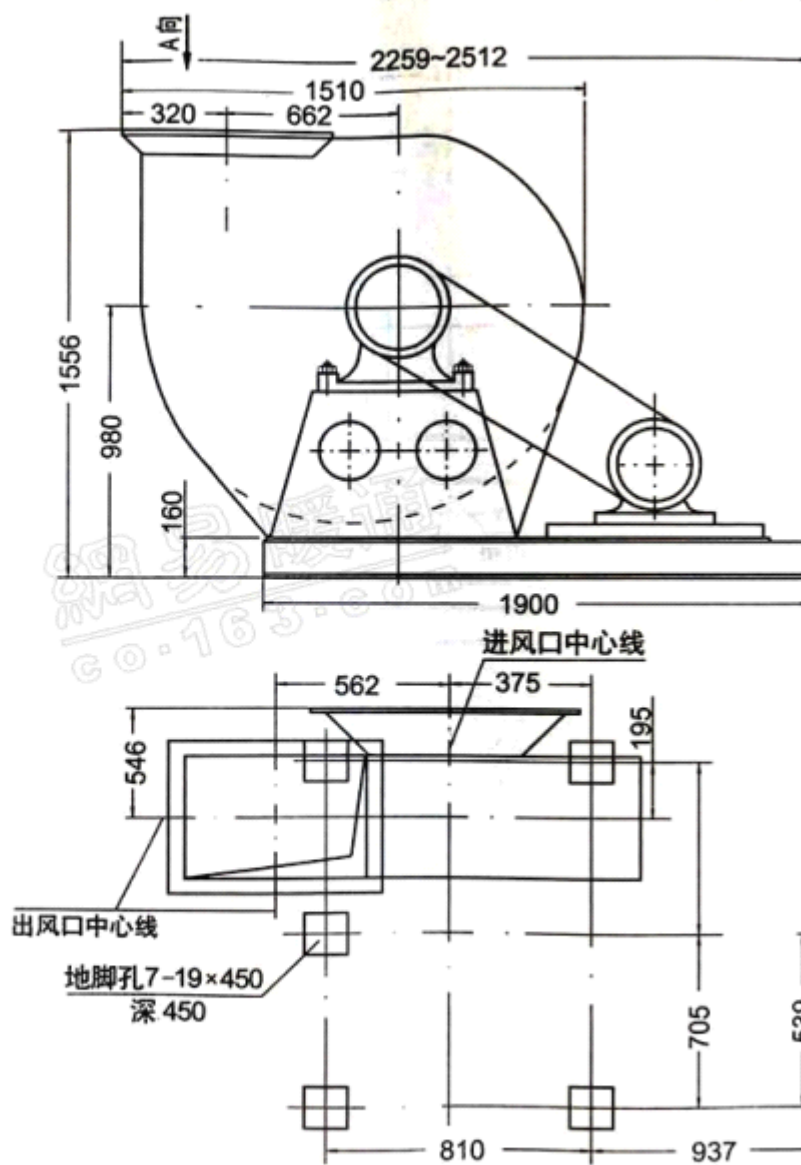


说明:

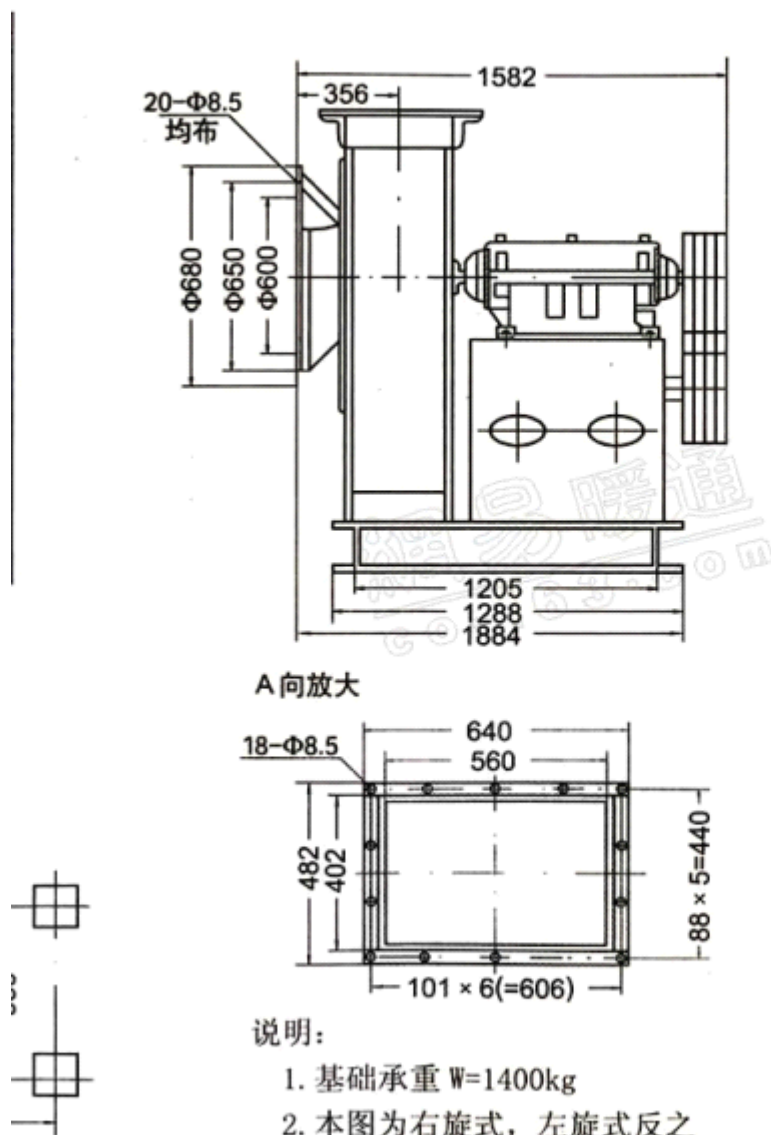
1. 基础承重 $W=1000\text{kg}$
2. 本图为右旋式, 左旋式反之



MQS5-54 № 8 C

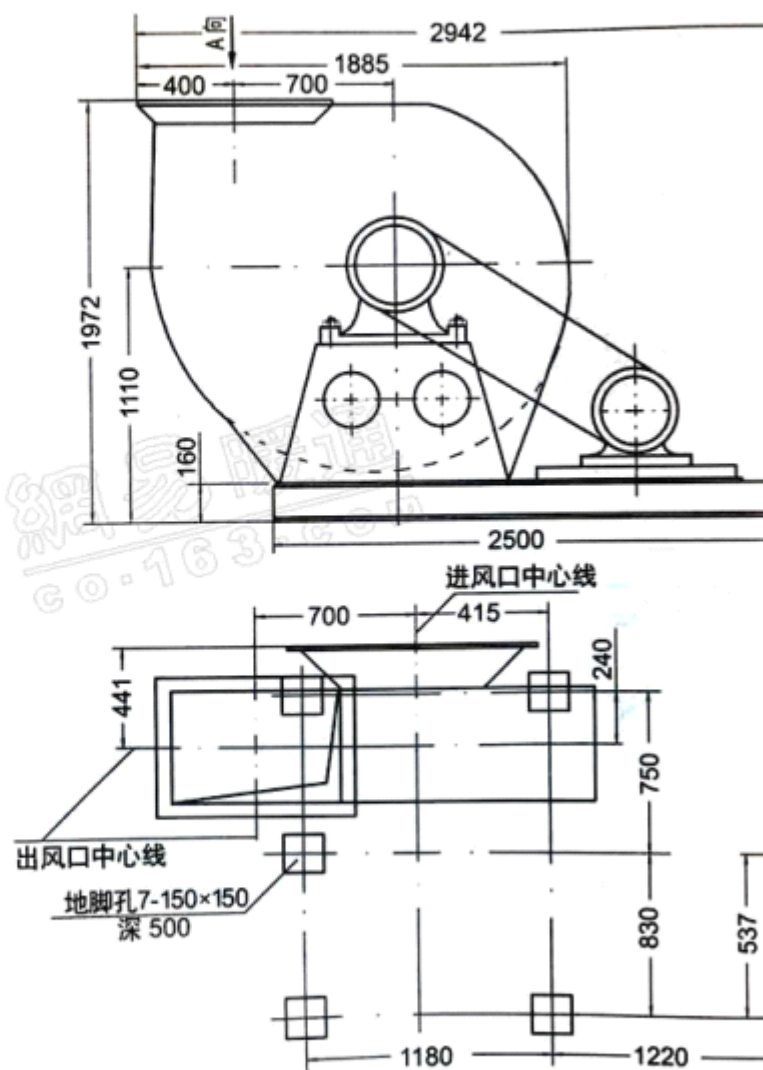


安 装 尺 寸 图



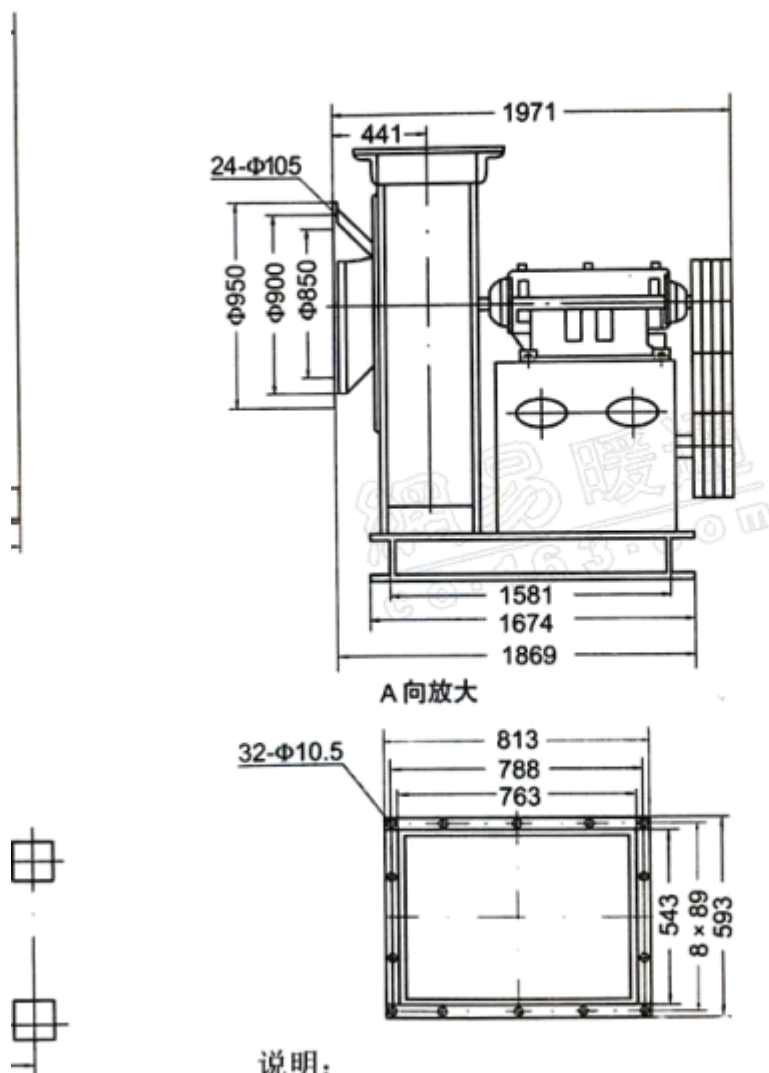


MQS5-54 № 100





： 安 装 尺 寸 图



说明:

1. 基础承重 $W=2200\text{kg}$
2. 本图为右旋式，左旋式反之

物料输送风机安装角度示意图

